

SIR GAERFYRDDIN

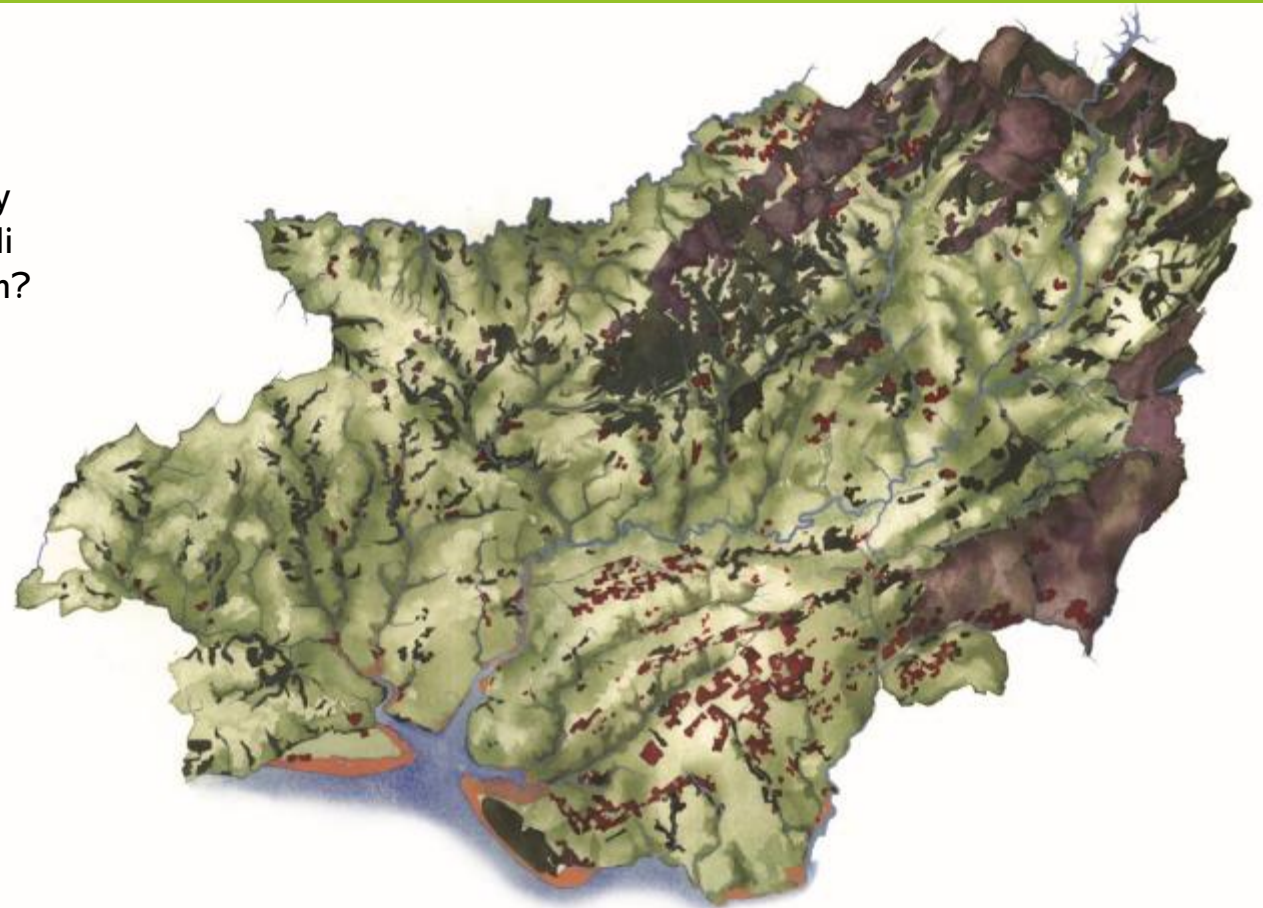
# Nodiadau Natur

Partneriaeth Natur  
SIR GŶR • CARMARTHENSHIRE  
Nature Partnership



MEHEFIN – GORFFENNHAF 2020

Mae gan Sir Gaerfyrddin gyfoeth o fywyd gwyllt. Mae'r 'Nodiadau Natur' hyn yn nodi rhai o'r uchafbwyntiau er mwyn ein hannog ni i gyd i fwrw golwg fanylach o'n hamgylch ni – mae hyd yn oed y pethau mwyaf cyffredin yn arbennig. Ydych chi wedi gweld rhywbeth diddorol? Beth am anfon llun atom?



I gael rhagor o wybodaeth am natur yn y sir, darllenwch ein Cynllun Adfer Natur:  
[sirgar.llyw.cymru/bioamrywiaeth](http://sirgar.llyw.cymru/bioamrywiaeth)

Anfonwch eich lluniau at: [Biodiversity@sirgar.gov.uk](mailto:Biodiversity@sirgar.gov.uk)



© Adam Dare

## Siglen Fraith

Mae'r Siglen Fraith (*Motacilla alba*) yn un o'n hadar mwyaf cyfarwydd ac maen nhw wedi addasu i'n strwythurau dynol. Maen nhw'n bwydo ar bryfed, ac mae ffyrdd, toeau a phatios yn cynhesu'n gyflym gan ddenu eu hysglyfaeth, sef pryfed.



## Teigr ôl-adain goch

Daethpwyd o hyd i'r teigr ôl-adain goch (*Callimorpha dominula*) hwn sy'n egsotig yr olwg yng Nghil-y-cwm ar ryw blanhigyn wisteria. Gellir ei weld yn bennaf yn ne-orllewin Lloegr a Chymru ac mae gennym ychydig o gofnodion ohono yn y sir bob blwyddyn. Mae'n ymddangos bod eleni wedi bod yn flwyddyn dda iddo gan fod mwy o gofnodion ohono nag erioed. Mae'n werth cadw llygad amdano ym mis Mehefin neu fis Gorffennaf, hyd yn oed yn eich gardd.



## Madfall

Roedd y madfall (*Zootoca vivipara*) hwn yn cuddio ynghanol rhyw blanhigyn. Maen nhw'n bolaheulo yn yr haul gynnes a gellir eu gweld mewn gerddi felly cadwch lygad amdany'n nhw. Maen nhw'n wych ar gyfer rheoli plâu!





© Dom Greves

## Pryf tân

Os ydych chi'n gweld, neu wedi gweld, pryf tân yn Sir Gaerfyrddin, rhowch wybod i Grŵp Dolydd Sir Gaerfyrddin drwy anfon neges e-bost at:

[glowworms@cardarthenshiremeadows.com](mailto:glowworms@cardarthenshiremeadows.com).

Mae'r benywod yn tywynnu golau o liw gwyrdd-oren o'u pen ôl yn y nos. Maen nhw'n dringo i fyny coesau planhigion ac yn tywynnu er mwyn denu gwrywod. Mae'r oedolion yn mesur 1.5-2.5 centimetr ac maen nhw i'w gweld am gyfnod byr yn unig ym mis Mehefin a mis Gorffennaf, gan dywynnu yn y nos mewn gerddi, gwrychoedd a llwybrau coetir. Efallai y gwelwch chi un ym mis Gorffennaf.



## Erwain

Mae erwain (*Filipendula ulmaria*) yn darparu arddangosfa ffrothlyd yn ardaloedd llaith y sir. Yn ystod cyfnod y Tuduriaid roedd Brenhines Elisabeth I yn arfer archebu erwain o Sir Gaerfyrddin fel planhigyn i'w daenu ym Mhalas Hampton Court. Byddai'r planhigyn yn cael ei daenu ar hyd y llawr, fel bod arogleuon dymunol yn cael eu rhyddhau wrth i bobl gerdded arno. Roedd hi'n o'r farn bod gwell aroglau i'n herwain ni nag erwain unrhyw un arall. Beth yw eich barn chi?



© Ian Morgan

## Blodeuo'n Brydferth

Os ydych yn hoffi lawnt 'taclus' ond rydych hefyd am helpu pryfed peillio, ydych chi wedi ystyried ei dorri ychydig yn llai aml a gosod y llafnau torri ychydig yn uwch? Drwy wneud hyn bydd rhagor o'r planhigion porfa mwyaf cyffredin yn gallu blodeuo a bydd y pryfed peillio'n gallu cymryd mantais ohonyn nhw: blodau menyn, meillion, meddyges las, llygad y dydd a dant y llew, a bydd y gwenyn, y pryfed hofran a'r chwilod sy'n eu defnyddio yn ddiolchgar ichi.



© Adam Dare

## Picellwr praff

Mae'r gyfres anhygoel hon o ffotograffau'n dangos picellwr praff benyw (*Libellula depressa*) yn dod allan o'r cam nymff ar ôl dringo o bwll ger Llanelli. Efallai mai'r rhywogaeth gyffredin hon yw'r gyntaf i gytrefu pyllau newydd. Maen nhw'n dychwelyd yn rheolaidd i'r un man isel ar ôl cael hediad cyflym ar hyd ymyl y pwll.





© Richard Turner

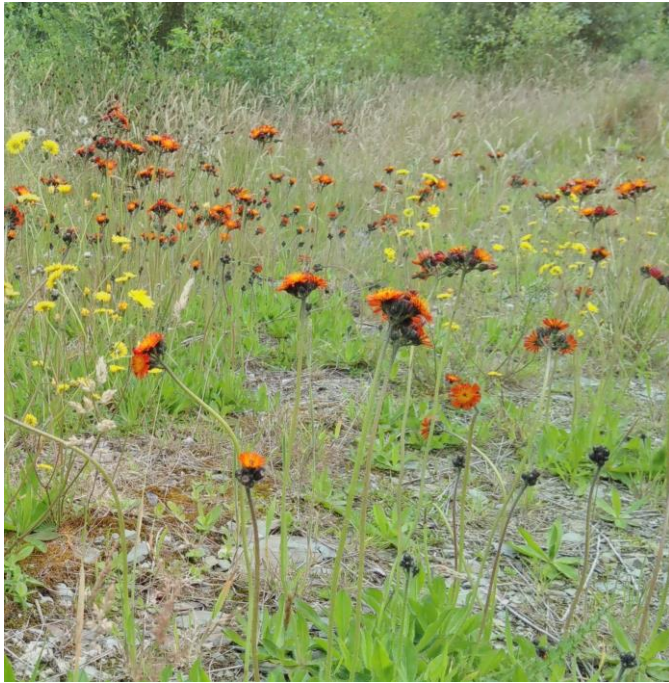
## Creu pwll

Cafodd y pwll hwn ei greu ym mis Chwefror 2020. Yn rhyfeddol, mae'r ail lun yn ei ddangos eto ym mis Mehefin 2020. Mae'n anodd dychmygu ei fod wedi datblygu gystal, mor gyflym. Ychydig iawn a blannwyd yn y pwll ac roedd y rhan fwyaf o'r planhigion a'r bywyd gwyllt yn y pwll wedi cytrefu ar eu pennau eu hunain. Gall hyd yn oed pwll bach fod yn gartref ar gyfer amrywiaeth ddiddorol o fywyd gwyllt, gan gynnwys mursennod a gweision y neidr, brogaod a madfallod dŵr. Gall hefyd ddod yn lle bwydo ar gyfer adar, draenogod ac ystumod, sef y rheolwyr pla naturiol gorau yn yr ardd!

Hoffech chi gael cyngor?

<https://freshwaterhabitats.org.uk/projects/million-ponds/pond-creation-toolkit/>





## Tir y tarfwyd arno

Roedd y trac hwn a grëwyd fel rhan o gynllun ailblannu coetir yn dir noeth y llynedd. Mae llawer o rywogaethau o wenyn, picwns, corynnod, a chwilod yn dibynnu ar dir noeth i hela a nythu gan fod y manau hyn yn ficrohinsawdd cynnes ac yn hawdd twnelu ynddo. Fodd bynnag nid yw'r tir yn noeth am hir; daw'n gartref i blanhigion mewn dim o dro gan ddarparu bwyd i ragor o drychfilod.



## Bwriwch olwg fanylach....

Ar yr olwg gyntaf nid yw'n ymddangos bod llawer yn digwydd ar y blodyn efwr hwn. Fodd bynnag, bwriwch olwg fanylach. Gellir gweld amrywiaeth o greaduriaid bach di-asgwrn-cefn yn bwydo ar y blodau. Mae'r efwr (*Heracleum sphondylium*) yn darparu pail a neithdar i amrywiaeth eang o'r creaduriaid hyn, gan gynnwys chwilod, picwns a chlêr.





## Y gwanwyn/dechrau'r haf

Mae Sir Gaerfyrddin wedi edrych yn arbennig o ysblennydd y gwanwyn hwn a dechrau'r haf eleni a bydd nifer ohonom wedi gwerthfawrogi'r tywydd braf i wneud ychydig o ymarfer corff y tu allan yn ystod y cyfyngiadau symud. Beth ydych chi wedi ei weld yn ystod y cyfnod hwn? Rhowch wybod inni.



### Partneriaeth Natur Sir Gâr

